

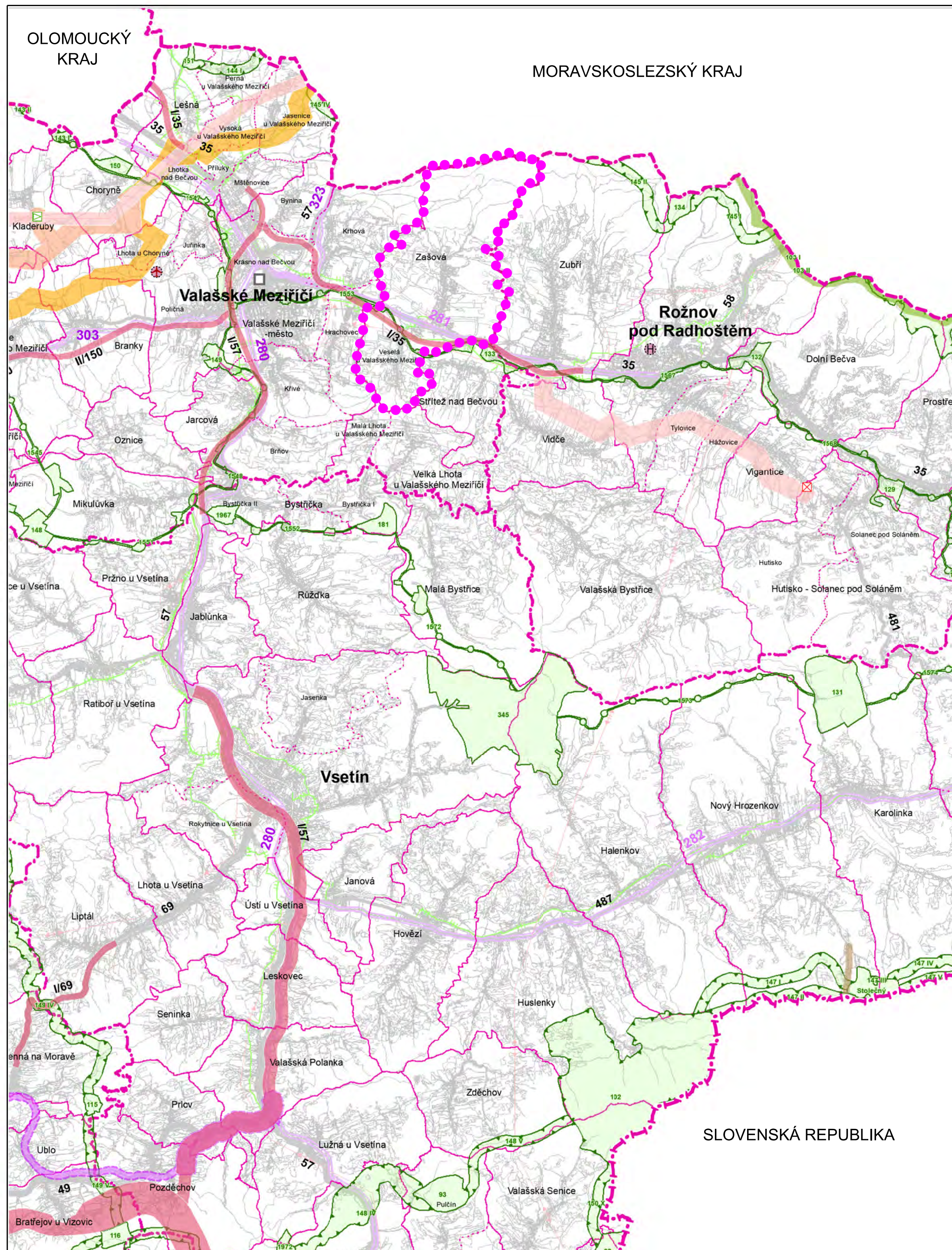
OLOMOUCKÝ  
KRAJ

MORAVSKOSLEZSKÝ KRAJ

# ÚZEMNÍ PLÁN ZAŠOVÁ

VÝKRES ŠIRŠÍCH VZTAHŮ

1 : 100 000



STAV	NÁVRH	
		HRANICE ŘEŠENÉHO ÚZEMÍ
		HRANICE STÁTU
		HRANICE KRAJE
		HRANICE SPRÁVNÍHO OBVODU ORP
		HRANICE SPRÁVNÍHO OBVODU OBCE
		HRANICE KATASTRÁLNÍHO ÚZEMÍ
		RYCHLOSTNÍ SILNICE
		SILNICE I. A II. TŘÍDY
		ŽELEZNIČNÍ TRÁŤ CELOSTÁTNI
		PŘEPRAVNÍ ZAŘÍZENÍ
		PRODUKTOVOD DÁLKOVÝ
		LETIŠTĚ VNITROSTÁTNIHO VÝZNAMU HELIPORT KRAJSKÉHO VÝZNAMU
		PŘEKLADIŠTĚ
		ELEKTRICKÉ VEDENÍ 400 KV A 110 KV
		OBJEKT NA ELEKTRICKÉ SÍTÍ
		PLYNOVOD VVTL A VTL
		OBJEKT NA PLYNOVODNÍ SÍTÍ
		NADREGIONÁLNÍ BIOCENTRUM A BIODORIDOR
		REGIONÁLNÍ BIOCENTRUM A BIODORIDOR

Vedoucí projektant		Ing.arch. M.Dubina	
Doprava	Ing. R.Nečas	Vodní hospodářství, plyn	Ing. V.Soudilová
El.energie	Ing. J.Osvald	Digitalizace	Archgeo s.r.o.
Pořizovatel: Městský úřad Valašské Meziříčí		FORMÁT	3 A4
ÚZEMNÍ PLÁN ZAŠOVÁ ODŮVODNĚNÍ ÚP PRO VEŘEJNÉ PROJEDNÁNÍ		DATUM	září 2016
		ÚČEL	ÚPD
VÝKRES ŠIRŠÍCH VZTAHŮ		Č.Z.	01/15
		Měř. 1:100 000	Č.v. 4